

# Información del presupuesto 2019-20

*Preparado: 1 de mayo de 2019*

## Once años de financiamiento en HSD

Los últimos once años han traído una inestabilidad significativa a la economía estadounidense y local, a los ingresos a nivel estatal, al financiamiento K-12 y al presupuesto de HSD. La tabla a continuación representa los grandes impactos en nuestro Distrito durante este período de tiempo.

2008-09	2009-10	2010-11	2011-12	2012-13	2013-14	2014-15	2015-16	2016-17	2017-18	2018-19
-\$3.47M	-\$18.3M +\$6M	-\$8.3M	-\$18.9M	-\$8.15M +\$852K	-\$8.576M	+\$6.2M	+\$2.44M	-\$2.33M	-\$7.713M	-\$5.68M
0 días	-4 días +4 días* (*M66 y M67)	-6 días	-5 días	-5 días	-5 días +3 días* (*ganancia compartida)	-1 día +1 día* (*ganancia compartida adicional)	0 días	0 días	0 días	0 días

Reducción neta en los costos acumulados de \$65.93M - **\$15.72M en los últimos 3 años solamente**  
 Reducción neta de 18 días

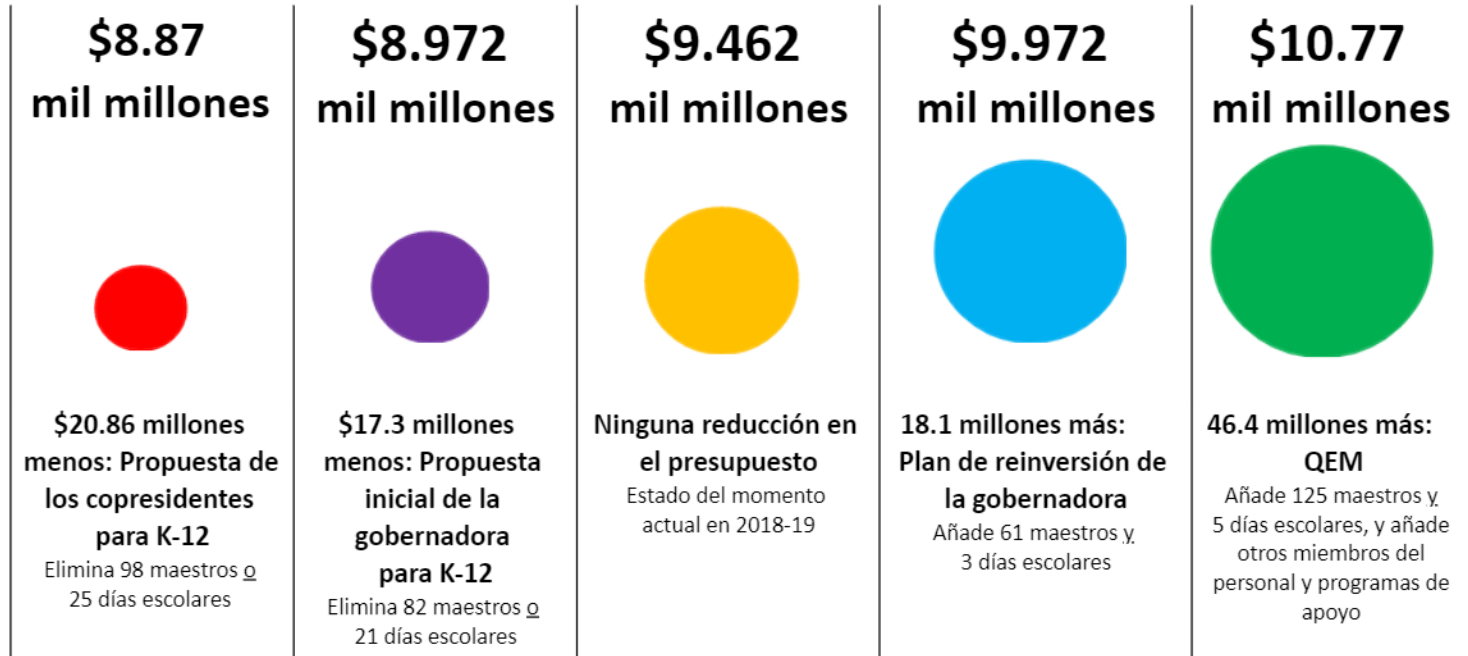
## Factores que afectan el presupuesto del fondo general de HSD

- **Asignación insuficiente propuesta para la educación K-12** en el bienio 2019-21
- **Matrícula más baja** de lo anticipado
- **Cambios en la demografía estudiantil**
- **Aumento en las tasas de PERS para empleadores\***
  - La tasa de PERS para empleadores aumenta un 5% cada año en 2019-20 y 2020-21
  - El fondo de reserva de PERS, creado por la Mesa Directiva hace varios años, se agotó en el año escolar 2018-19

\*Estos aumentos en las tasas afectan a todos los distritos, pero la cantidad de impacto varía según la cantidad de responsabilidad civil del PERS que tienen cubierto y cuándo lo hicieron. En el Distrito Escolar de Hillsboro, cada aumento de 1% en la tasa de PERS al empleador nos cuesta aproximadamente \$1 millón.

# Escenarios del Presupuesto 2019-21

*HSD recibe aproximadamente 3.5% del total de ingresos del fondo escolar estatal, divididos en 49%/51% durante los dos años del bienio.  
Los ejemplos provistos como escenarios de financiamiento son con fines comparativos solamente*



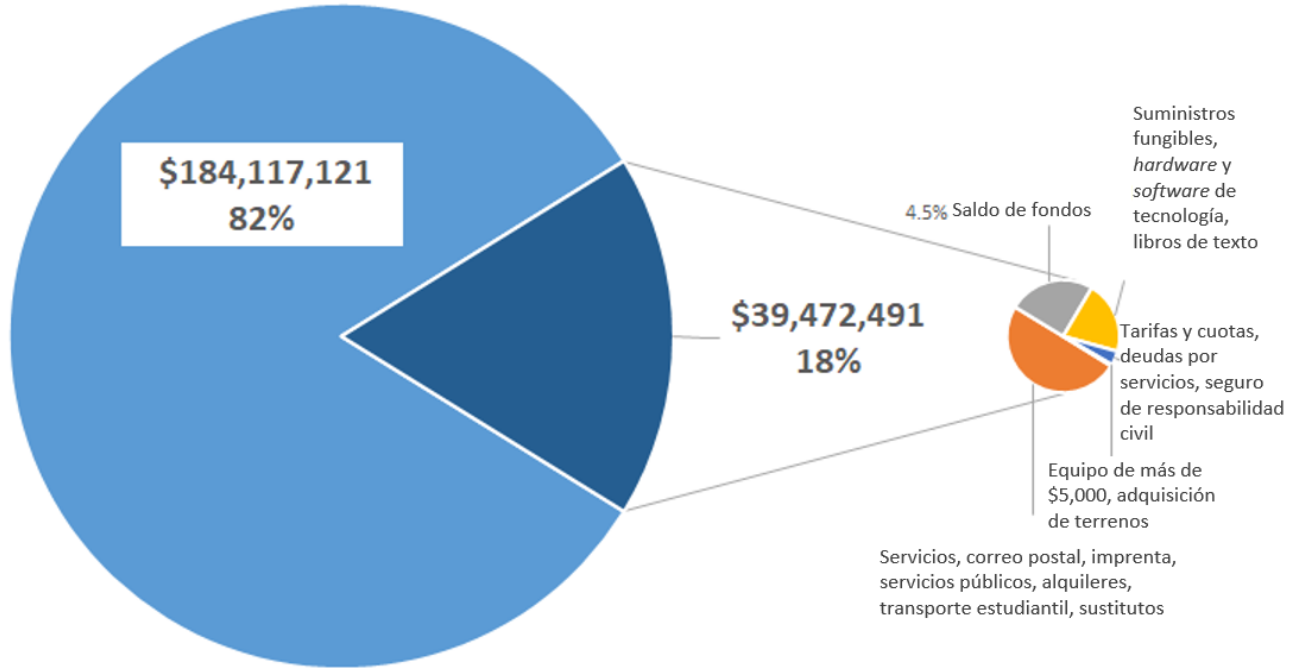
*Vincular a todos los alumnos y ofrecerles estímulo, para así asegurar la excelencia académica*

## Propuesta del presupuesto base para K-12 de la gobernadora

- El Distrito cree que la legislatura probablemente proporcionará un presupuesto base **de \$8.972 mil millones** para K-12 al **nivel propuesto por la gobernadora**.
- A ese nivel, HSD estaría a **\$17.3 millones por debajo** del nivel de servicio actual para el bienio y tendría que planificar **\$9.6 millones\* en reducciones sostenibles en el año escolar 2019-20**.
- **El 82% de los costos de HSD son en el personal**; lo que significa que las grandes reducciones afectarán al personal.

\*La cantidad es más de la mitad del déficit anticipado para equilibrar los costos acumulados o inflacionarios de un año a otro.

# Costos de personal vs. no personal



*Vincular a todos los alumnos y ofrecerles estímulo, para así asegurar la excelencia académica*

## **Reducciones propuestas para el presupuesto 2019-20**

- **Eliminación de 82 puestos de personal** incluyendo maestros de salones de clases, personal clasificado, maestros en asignaciones especiales (TOSA, por sus siglas en inglés) y administradores.
  - La proporción de personal se mantendrá en los grados K-2: K = 26:1; Grados 1-2 = 28:1
  - La proporción de personal aumentará en los grados 3-12: 31:1
- **Reducción en el calendario de trabajo** para un grupo seleccionado del personal clasificado
- **Reducción de 5% en los presupuestos discrecionales** de departamentos y escuelas

**Ahorro total: \$9,601,000**

## Propuesta de ingresos y contención del costo de PERS

- Actualmente hay dos esfuerzos en marcha en la legislatura:
  - Una es aprobar un **paquete de ingresos** (impuesto a las actividades corporativas) que generaría dinero adicional para la educación K-12 en la forma de un fondo para el mejoramiento escolar de \$1 mil millones ([HB 3427](#))
  - Otro es **contener los costos de PERS**
    - Esfuerzos para reducir la actual responsabilidad actuarial no financiada (UAL, por sus siglas en inglés)
    - Muchos intentos anteriores fueron anulados por el tribunal supremo del estado



## Posible elección

- Si el paquete de ingresos es aprobado por la legislatura, existe una alta probabilidad de que sea remitido a los electores en noviembre de 2019 o en una elección especial en enero de 2020.
  - Incluso si los electores aprueban el paquete de impuestos, es probable que el dinero no esté disponible para la educación K-12 hasta el año escolar 2020-21
    - El dinero se destinaría a cuatro áreas:
      - Clases más pequeñas
      - Educación integral (STEM/STEAM, artes, educación física, etc.)
      - Salud y seguridad estudiantil (apoyos socioemocionales y de salud mental)
      - Más tiempo de aprendizaje (más días escolares y/o oportunidades durante el verano)

## Próximos pasos

- Por favor, comuníquense con los funcionarios elegidos para compartir su opinión sobre el asunto del financiamiento de la educación K-12.
  - Una [lista de funcionarios elegidos](#) y su información de contacto y un ejemplo de una [hoja de comentarios](#) están disponibles en nuestro sitio web.
  - También hay una [herramienta interactiva de búsqueda](#) para ayudarles a identificar a los legisladores que sirven a su área.
- Visite la página web “[Asuntos de presupuesto](#)” para más información a medida que se haga disponible.
- Si tienen preguntas, comuníquese con la [directora financiera Michelle Morrison](#) (503-844-1527) o con la [directora de comunicaciones Beth Graser](#) (503-844-1772).