



ESCUELA PREPARATORIA GLENCOE

TECNOLOGÍAS DE MANUFACTURA Y DISEÑO

Imagina trabajar en la industria de tecnologías de manufactura y diseño si tus materias favoritas son:
Matemáticas, STEM o Artes

RASGOS DE CARÁCTER IMPORTANTES QUE SE DEBEN TENER:



AUTOEFICACIA



TOMA DE PERSPECTIVA



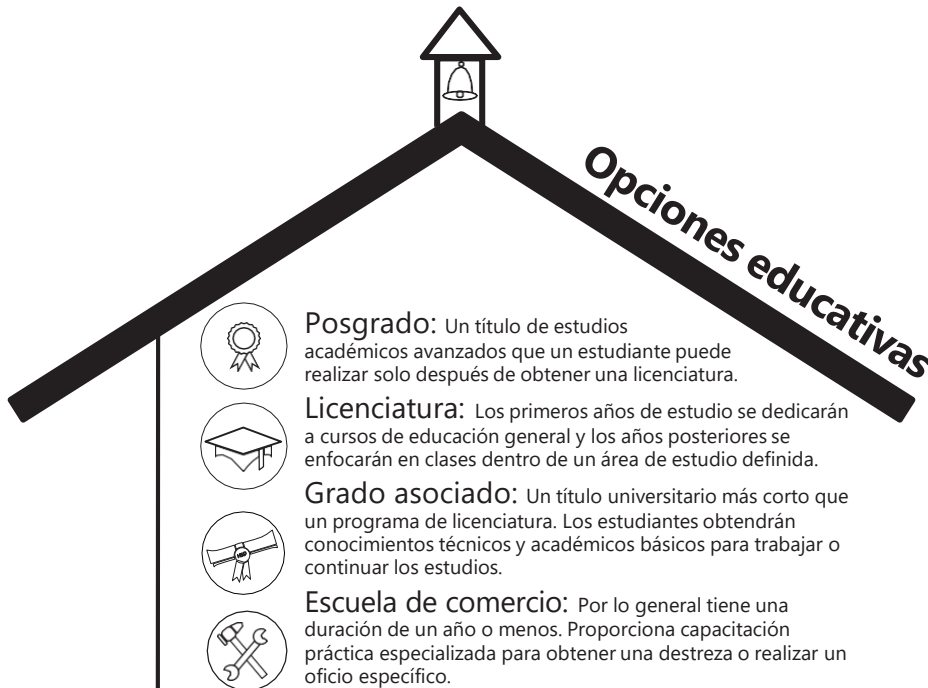
DESTREZAS DE ORGANIZACIÓN



COMUNICACIÓN



RESOLUCIÓN DE PROBLEMAS



MANERAS DE EXPLORAR:

PENSAR

• La industria manufacturera actual utiliza computadoras y robots para realizar trabajos de manera más eficiente y precisa que los humanos. ¿Qué trabajo harías que realizara un robot suponiendo que pudieras construir un robot?

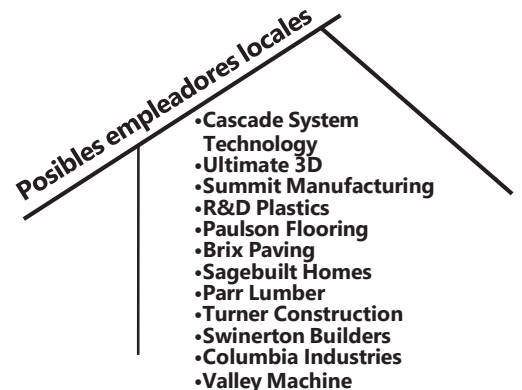
CREAR

• Dibuja un diseño del robot que te gustaría construir.

INVESTIGAR

• ¿Crees que es más eficiente hacer un producto a mano o utilizando una línea de montaje? ¿Cuáles son algunas de las razones por las que una empresa podría optar por utilizar una línea de montaje? ¿De qué otras maneras se puede explorar el área de **TECNOLOGÍAS DE MANUFACTURA Y DISEÑO**?

TECNOLOGÍAS DE MANUFACTURA Y DISEÑO	NIVEL DE SALARIO	REQUISITOS EDUCACIONALES
Ingeniero	\$\$\$	
Trabajador metalúrgico	\$\$	
Gerente de construcción	\$\$\$\$	
Plomero	\$\$	
Electricista	\$\$	
Soldador	\$\$	
Maquinista	\$	



◀◀◀ *Nunca es demasiado pronto para concientizarse, ser elegible y estar preparado para la vida después de la escuela preparatoria.* ▶▶▶